

## Standboiler Typ VS

Diese elektrisch beheizten Standboiler mit runder Aussenform sind für den Einbau in Keller und Abstellräumen konzipiert. Durch die umklemmbare Einbauheizung sind sie für 3 1/3, 4, 6 und 8 Stunden Aufheizzeit bzw. für Stromspannungen mit 230 V, 3-400 V und 3 N-400 V einstellbar.

- Nenninhalte 200, 300, 400, und 500 Liter
- umklemmbare, werkseits eingebaute Elektro-Einbauheizung mit Schutzstromableit-Widerstand
- emaillierter Stahlblech-Innenkessel mit Stabanode
- hochwertige Wärmeisolierung aus FCKW-freiem PU-Schaum, dadurch energiesparend und umweltfreundlich
- einbrennlackierter, pulverbeschichteter Stahlblechaussenmantel
- Betriebsdruck max. 6 bar
- Frostschutzstellung
- Entleerung über Kaltwasserrohr
- stufenlos einstellbarer Temperaturregler von 40 bis 85°C
- 65°C Energiesparstellung
- Farbe weiss RAL 9010

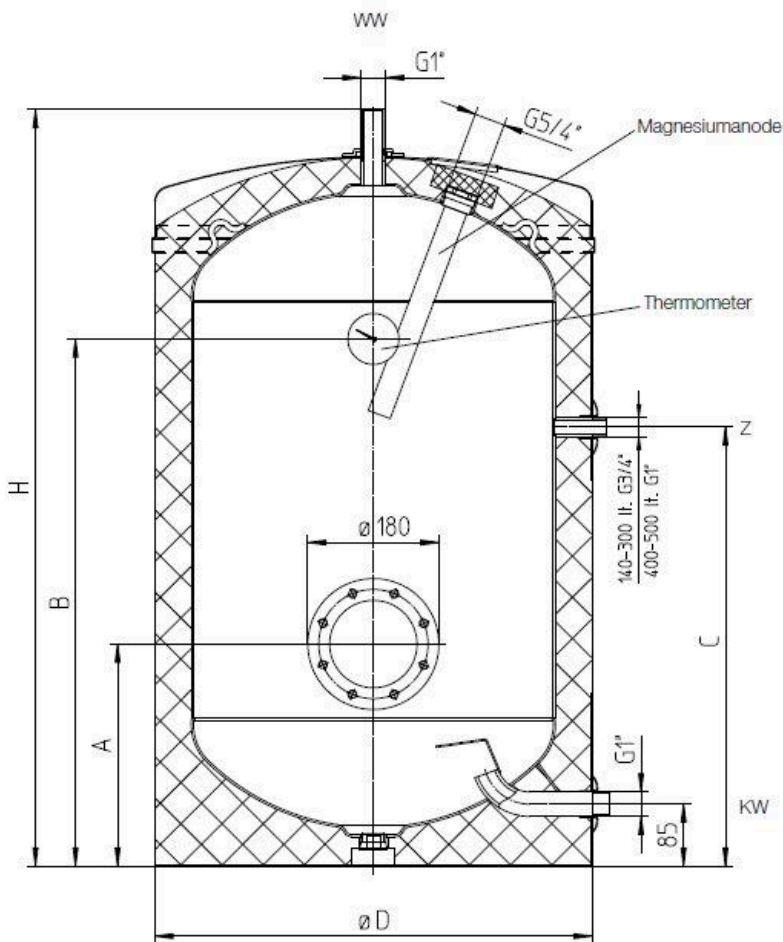


Symbolfoto

Typ	Inhalt	Höhe	Abmessung	Aufheizzeit	Artikel Nr.
VS 200 EU	200	1340	600	2.85 kw / 6 h	A 213 05
VS 300 EU	300	1797	600	4.60 kw / 6 h	A 215 05
VS 400 EU	400	1832	670	5.00 kw / 6 h	A 217 05
VS 500 EU	500	1838	750	6.50 kw / 6 h	A 218 03

- runde Aussenform für Einbau in Keller- und Abstellräumen
- umklemmbare Elektroheizung
- Stahlblechaussenmantel weiss

## Technische Daten - Massblatt



Speicherinhalt		l	200	300	400	500
Durchmesser	Ø D	mm	600	600	670	750
Höhe	H	mm	1340	1797	1832	1838
Kaltwasser		mm	85	85	85	85
Flansch	A		305	305	345	425
Zirkulation	C	mm	748	1028	1090	1020
Thermometer	B	mm	1050	1507	1513	1498